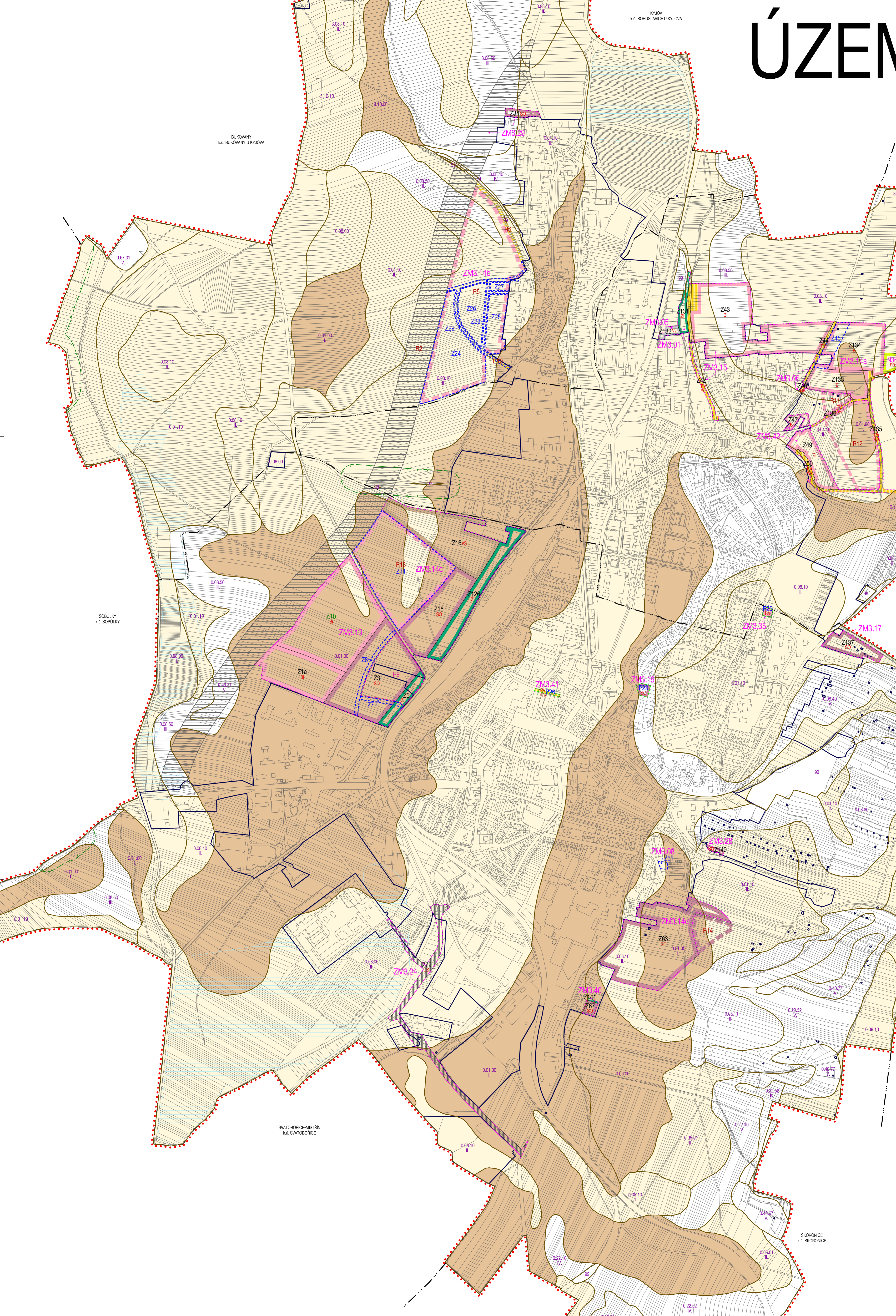


ÚZEMNÍ PLÁN KYJOV

ZMĚNA Č. 3



HRANICE, IDENTIFIKACE		
	hranice řešeného území	ZM3.01 identifikace dílčích změn
	hranice katastrálních území	Z1 zastavitelné plochy
	zastavěné území k 30. 4. 2024	P1 plochy přestavby
		N1 identifikace ploch změn v krajíně
		R1 identifikace územních rezerv

URBANISTICKÁ KONCEPCE, KONCEPCE USPOŘÁDÁNÍ KRAJINY

PLOCHY S ROZDÍLNÝM ZPŮSOBEM VYUŽITÍ

PLOCHY ZMĚN	ÚZEMNÍ REZERVY	hranice ploch s rozdílným způsobem využití

PLOCHY SMÍŠENÉ OBYTNÉ

	BYDLENÍ - SMÍŠENÉ OBYTNÉ
--	--------------------------

PLOCHY BYDLENÍ

	BYDLENÍ - V BYTOVÝCH DOMECH
	BYDLENÍ - V RODINNÝCH DOMECH

PLOCHY REKREACE

	VINNÉ SKLEPY
--	--------------

PLOCHY VEŘEJNÝCH PROSTRANSTVÍ

--	--

PLOCHY SÍDELNÍ ZELENĚ

	VEŘEJNÁ ZELENĚ IZOLAČNÍ A OSTATNÍ
--	-----------------------------------

PLOCHY VÝROBY A SKLADOVÁNÍ

	ZEMĚDĚLSKÁ VÝROBA
--	-------------------

PLOCHY DOPRAVNÍ INFRASTRUKTURY

	SILNIČNÍ DOPRAVA
--	------------------

PLOCHY ZEMĚDĚLSKÉ

	PLOCHY ZEMĚDĚLSKÉ SPECIFICKÉ - REKREAČNÍ
--	--

PLOCHY ZMĚN A PLOCHY ÚZEMNÍCH REZERV ZRUŠENÉ V RAMCI ZMĚNY Č. 3

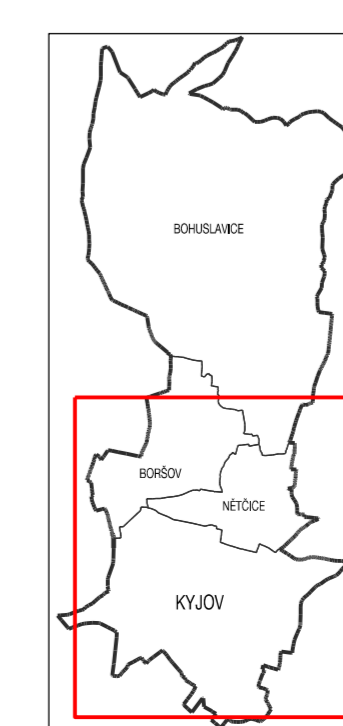
--	--	--

ZPF, PUPFL

	hranice BPEJ	
	kód BPEJ	
	třída ochrany ZPF	
	II. třída ochrany ZPF	
	meliorace	
	pásma 50 m od okraje lesa	

STANOVENÍ POŘADÍ ZMĚN V ÚZEMÍ (ETAPIZACE)

	I. etapa
	II. etapa



VÝKRES PŘEDPOKLÁDANÝCH ZÁBORŮ PŮDNÍHO FONDU

ZMĚNA č. 3 ÚP KYJOV	NÁVRH PRO SPOLEČNÉ JEŘÁNÍ	Kyjov, Borotín a Kyjov, Hrochov a Kyjov
EVROPSKÁ OBLAST: 223-001-001	URBANISTICKÉ STŘEDISKO BRNO, SPOL. S R. O.	
PROJEKTANT: ING. ARCH. P. DUCHÁČEK, ING. ARCH. V. JIŘENOVÁ, ING. P. VESELY, MGR. M. NOVOTNÝ		
PŮRHOVATEL: MĚSTSKÝ ÚŘAD KYJOV		
MĚŘITVO: 1:3 000		
DATA: ČERVEN 2024		