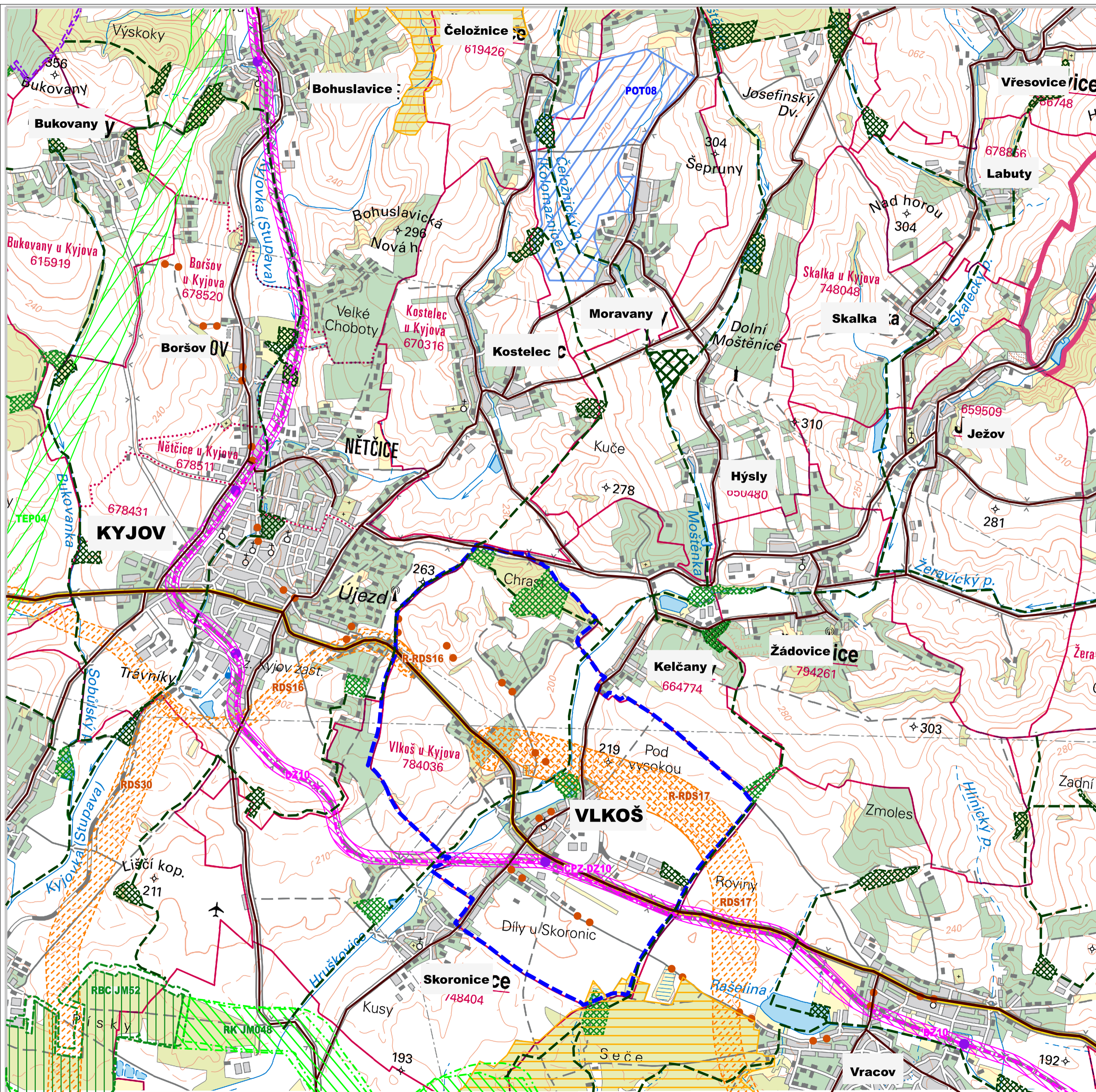


# ODŮVODNĚNÍ ÚZEMNÍHO PLÁNU VLKOŠ



Hranice řešeného území = hranice katastrálního území Vlkoš u Kyjova

## POŽADAVKY NADMÍSTNÍHO VÝZNAMU

ZUR JMK	zpřesnění v ÚP Vlkoš	
		Koridory územních rezerv pro možné budoucí umístění dopravní infrastruktury
		Koridor dopravní infrastruktury - železniční (optimalizace a elektrizace železniční trati č. 340)
		Koridory technické infrastruktury (VTL plynovody)
		návrh trasy krajského cyklokoridoru

## DOPRAVA A TECHNICKÁ INFRASTRUKTURA

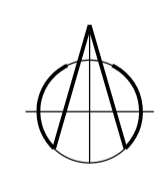
stav	návrh	
		Silnice I. třídy
		Silnice II. a III. třídy
		Železniční trať celostátního významu
		Železniční doprava - stanice

## ÚZEMNÍ SYSTÉM EKOLOGICKÉ STABILITY

stav	návrh	
		Regionální biocentrum
		Regionální biokoridor
		Místní biokoridory
		Místní biocentra

## VÝZNAMNÉ PŘÍRODNÍ LIMITY

	NATURA 2000 - Evropsky významné lokality, Ptáčí oblasti
--	---



Objednatel: Obec Vlkoš, Vlkoš č.p. 95, 696 41 Vlkoš IČ: 00285471	Razítko
Projektant : AR projekt, s.r.o., Hvězdoslavova 29, 627 00 Brno, IČ: 63496992	
Datum zpracování : 05/2024	
Vypracoval : Ing. arch. Milan Hučík, autorizace č. 02 483	
Ing.arch. Jana Kratochvílová	

<b>VÝKRES ŠIRŠÍCH ÚZEMNÍCH VZTAHŮ</b> 1:25.000	č.v. <b>II.c</b>
---	------------------