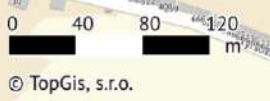




# Ij4b - Kyjov, Brandlova sídl. - ZRUŠIT PO CELOU DOBU KONÁNÍ AKCE



Map data © Přispěvatelé OpenStreetMap, © TopGis, s.r.o., © ČÚŽK

## LEGENDA:



- TRVALÉ SVISLÉ DOPRAVNÍ ZNAČENÍ



- PŘECHODNÉ SVISLÉ DOPRAVNÍ ZNAČENÍ BUDE OSAZENO DLE TP 65 A 66 STANOVÍ ODBOR SPRÁVNÍCH, DOPRAVNÍCH A ŽIVNOSTENSKÝCH AGEND



ETAPA I.



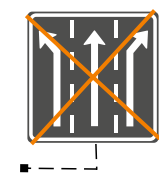
ETAPA II.



ETAPA III.



ETAPA IV.



- DOČASNĚ ZNEPLATNĚNÉ SVISLÉ DOPRAVNÍ ZNAČENÍ



## SOUHLAS S PLATNOSTÍ DOKUMENTACE:

POLICIE ČESKÉ REPUBLIKY - DOPRAVNÍ INŠPEKTORÁT	SUS JmK
	Kyjov



PROJEKČNÍ ČINNOST TRVALÉ A PŘECHODNÉ DOPRAVNÍ ZNAČENÍ PRODEJ DOPRAVNÍHO ZNAČENÍ A ZAŘÍZENÍ

tel.: 777 723 121



www.dosig.cz

VEDOUČÍ PROJEKTANT	ING. FILIP HRUBÝ	
ZODPOVĚDNÝ PROJEKTANT	ING. KATEŘINA BORECKÁ	
VYPRACOVAL	ING. FILIP HRUBÝ	
KRAJ: JIHMORAVSKÝ	OKRES: BŘECLAV	

DOSIG s.r.o., Bratislavská 929/67, 69145 Podivín, IČ: 14001055, DIČ: CZ14001055

www.dosig.cz info@dosig.cz tel.: 777 723 121

## STAVBA:

# Kyjov, ul. Brandlova částečná uzavírka II/422

INVESTOR



FORMÁT

2x A4

ČÍSLO ZAKÁZKY

F24161

## TERMÍN:

23.9.-9.10.2024

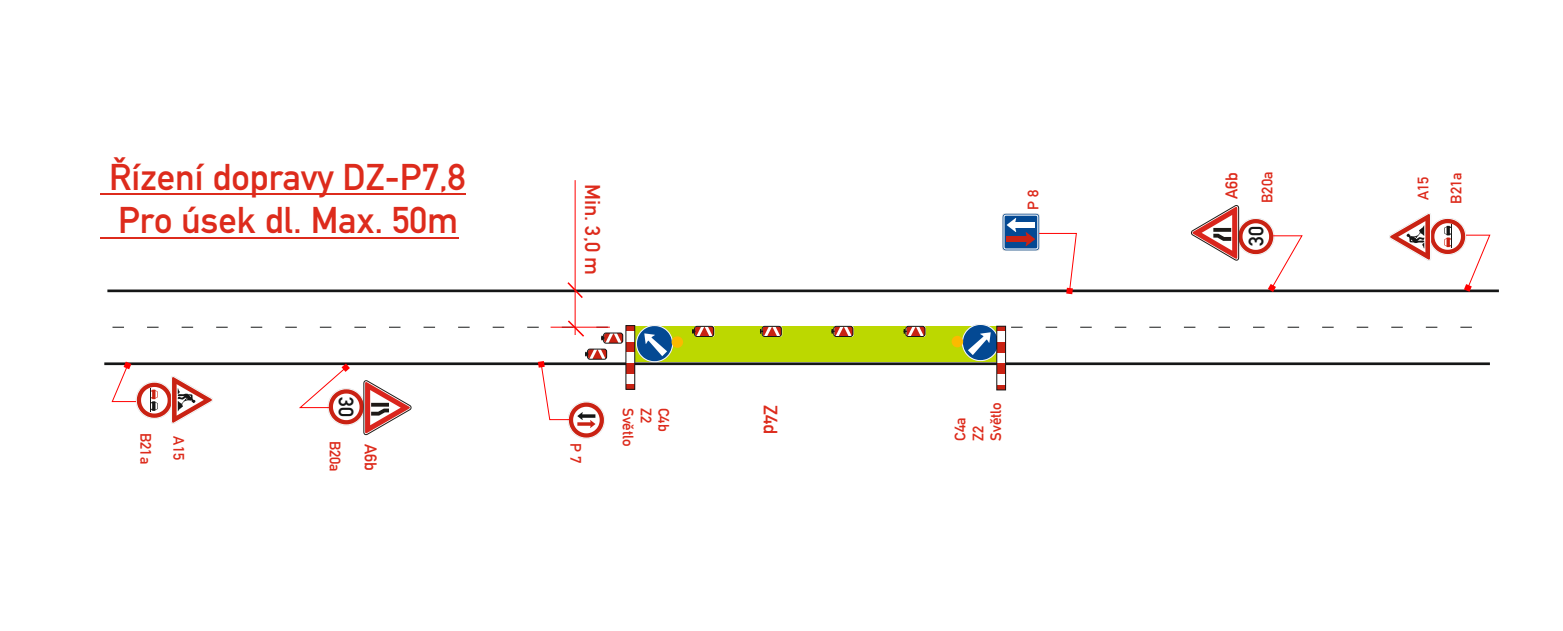
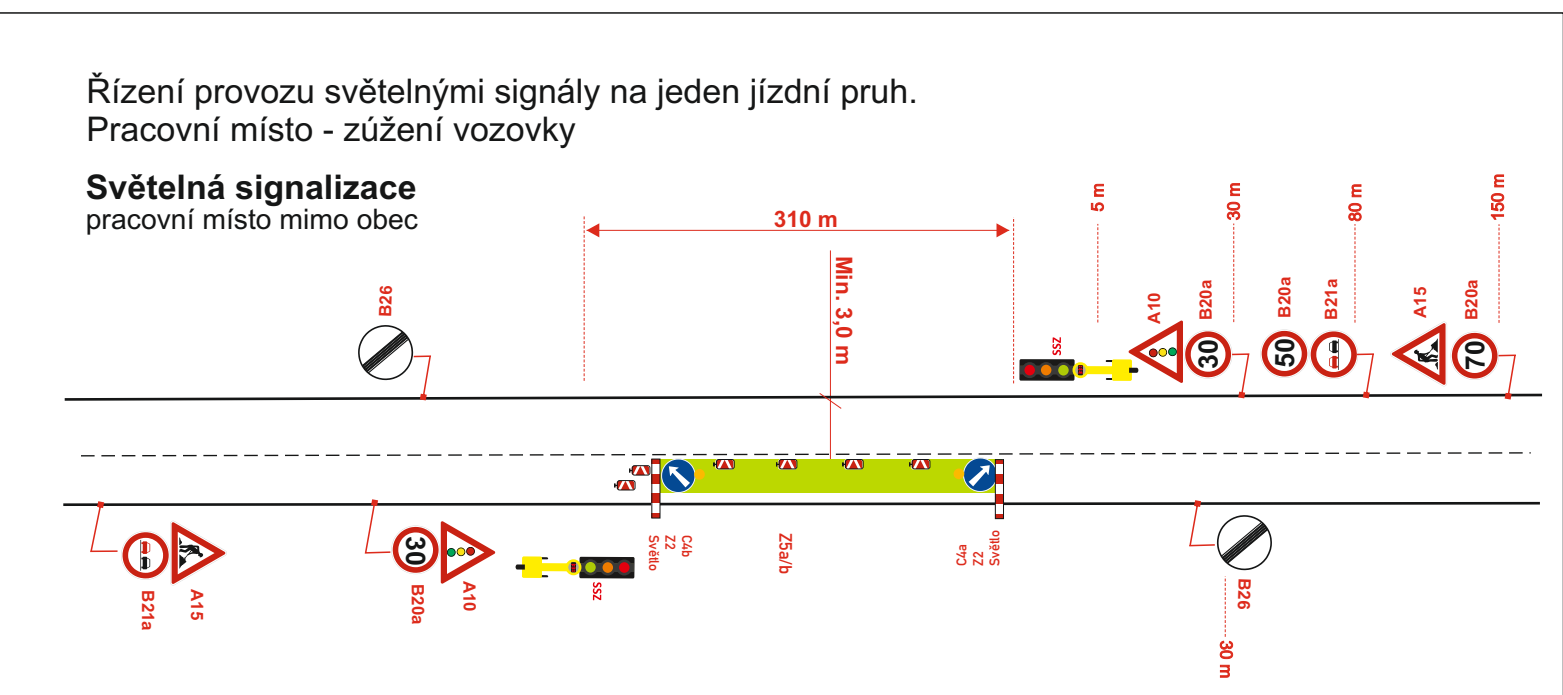
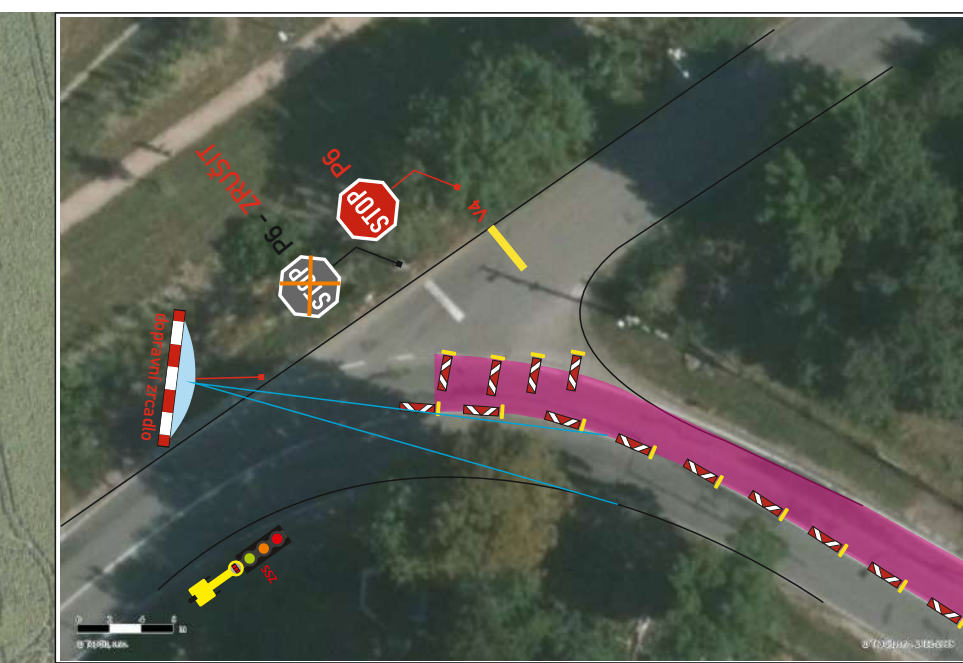
## OBSAH SCHÉMATU:

# SITUACE PŘECHODNÉHO DOPRAVNÍHO ZNAČENÍ

ČÍSLO VÝKRESU

# 1





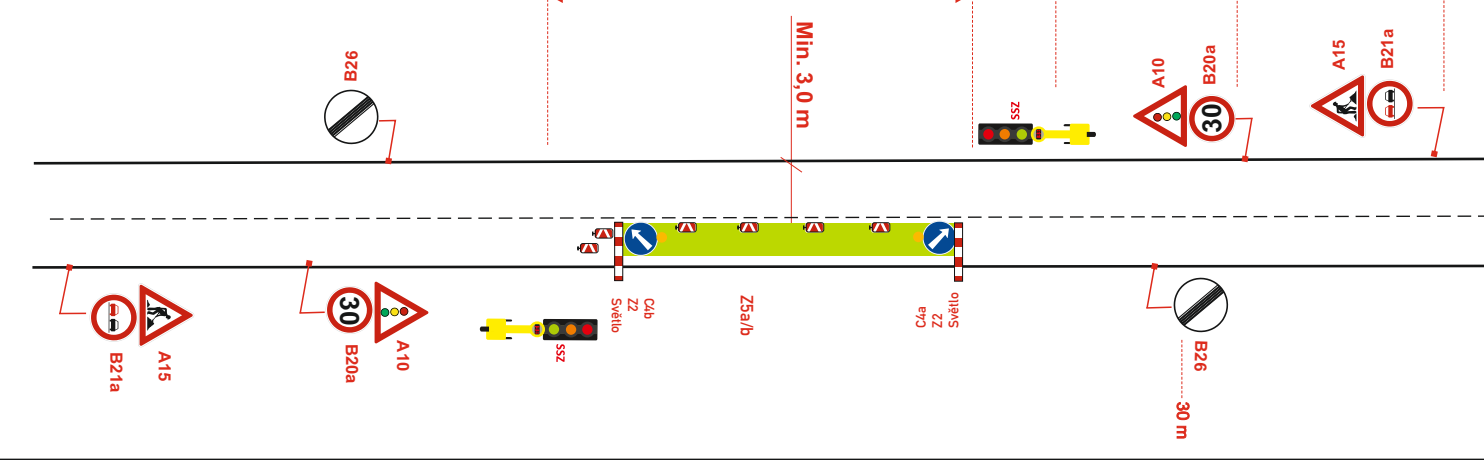
		PROJEKČNÍ ČINNOST TRVALÉ A PŘECHODNÉ DOPRAVNÍ ZNAČENÍ PRODEJ DOPRAVNÍHO ZNAČENÍ A ZAŘÍZENÍ	<a href="http://www.dosig.cz">www.dosig.cz</a>	
tel.: 777 723 121				
<b>VEDOUČÍ PROJEKTANT</b>	ING. FILIP HRUBÝ		DOSIG s.r.o., Bratislavská 929/67, 69145 Podivín, IČ: 14001055, DIČ: CZ14001055	
<b>ZODPOVĚDNÝ PROJEKTANT</b>	ING. KATEŘINA BORECKÁ			
<b>VYPRACOVAL</b>	ING. FILIP HRUBÝ			
<b>KRAJ: JIHMORAVSKÝ</b>	OKRES: BŘECLAV	<a href="http://www.dosig.cz">www.dosig.cz</a> info@dosig.cz tel.: 777 723 121		
<b>STAVBA:</b>	<b>Kyjov, ul. Brandlova</b> <b>částečná uzavírka</b> <b>II/422</b>		<b>INVESTOR</b>	
<b>TERMÍN:</b>	23.9.-9.10.2024		<b>FORMÁT</b>	1x A4, 2xA3
<b>OBSAH SCHÉMATU:</b>	SITUACE PŘECHODNÉHO DOPRAVNÍHO ZNAČENÍ		<b>ČÍSLO ZAKÁZKY</b>	F24161
			<b>ČÍSLO VÝKRESU</b>	<b>2</b>



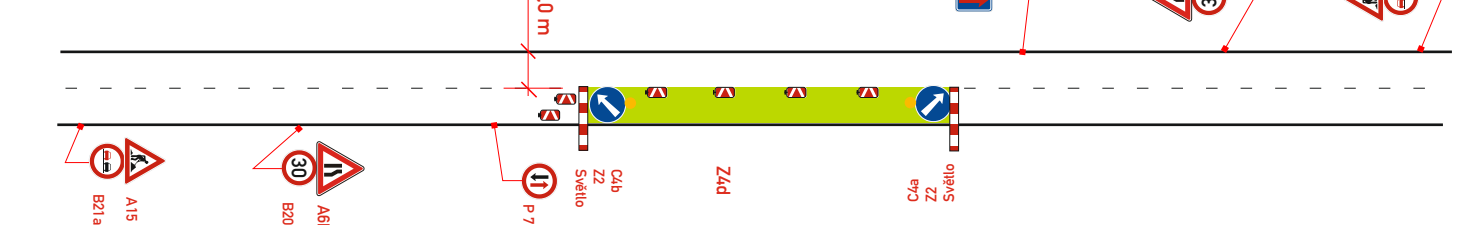


Řízení provozu světelnými signály na jeden jízdní pruh.  
Pracovní místo - zúžení vozovky

**Světelná signalizace**  
pracovní místo mimo obec

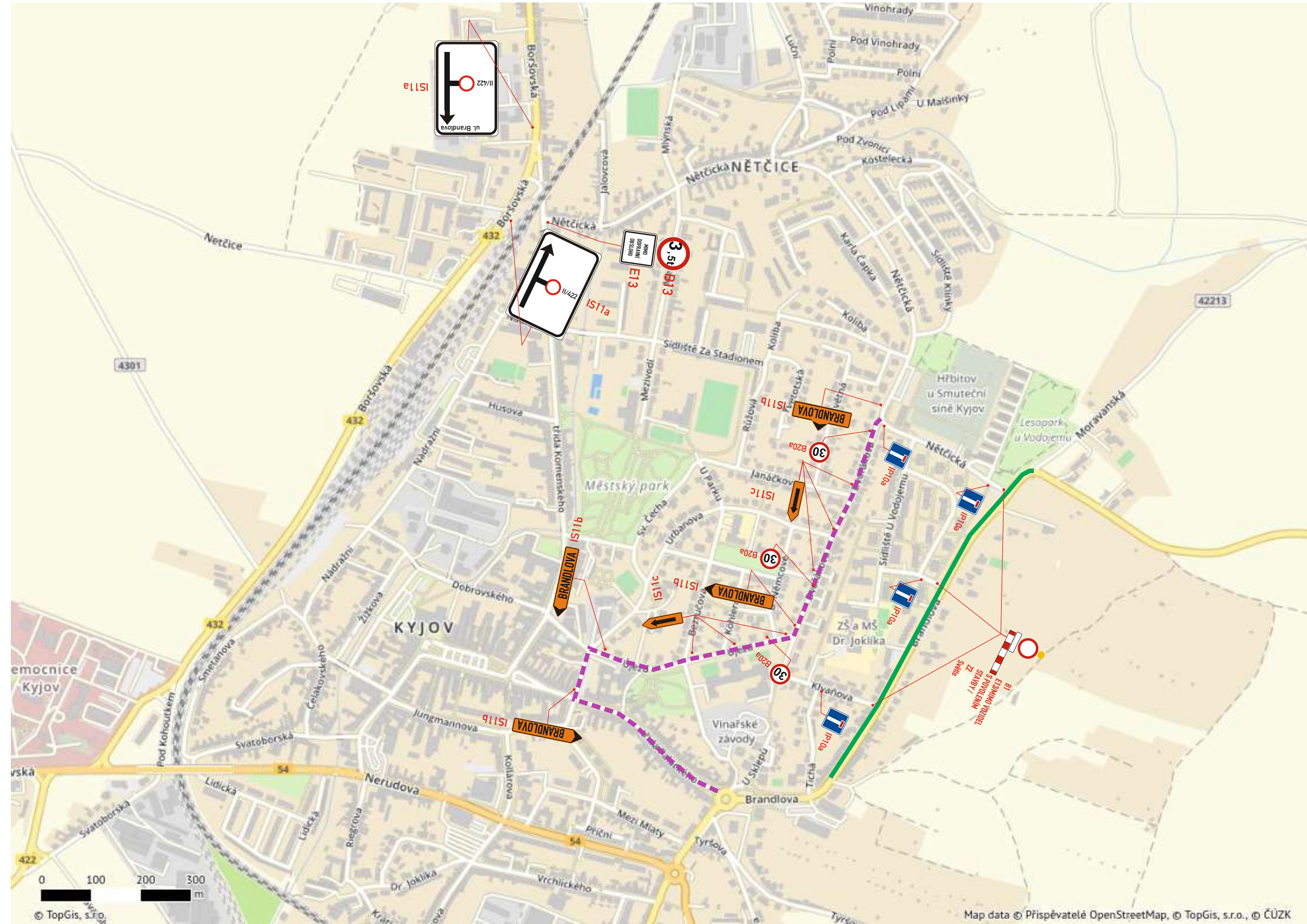






**Řízení dopravy DZ-P7.8**  
Pro úsek dl. Max. 50m



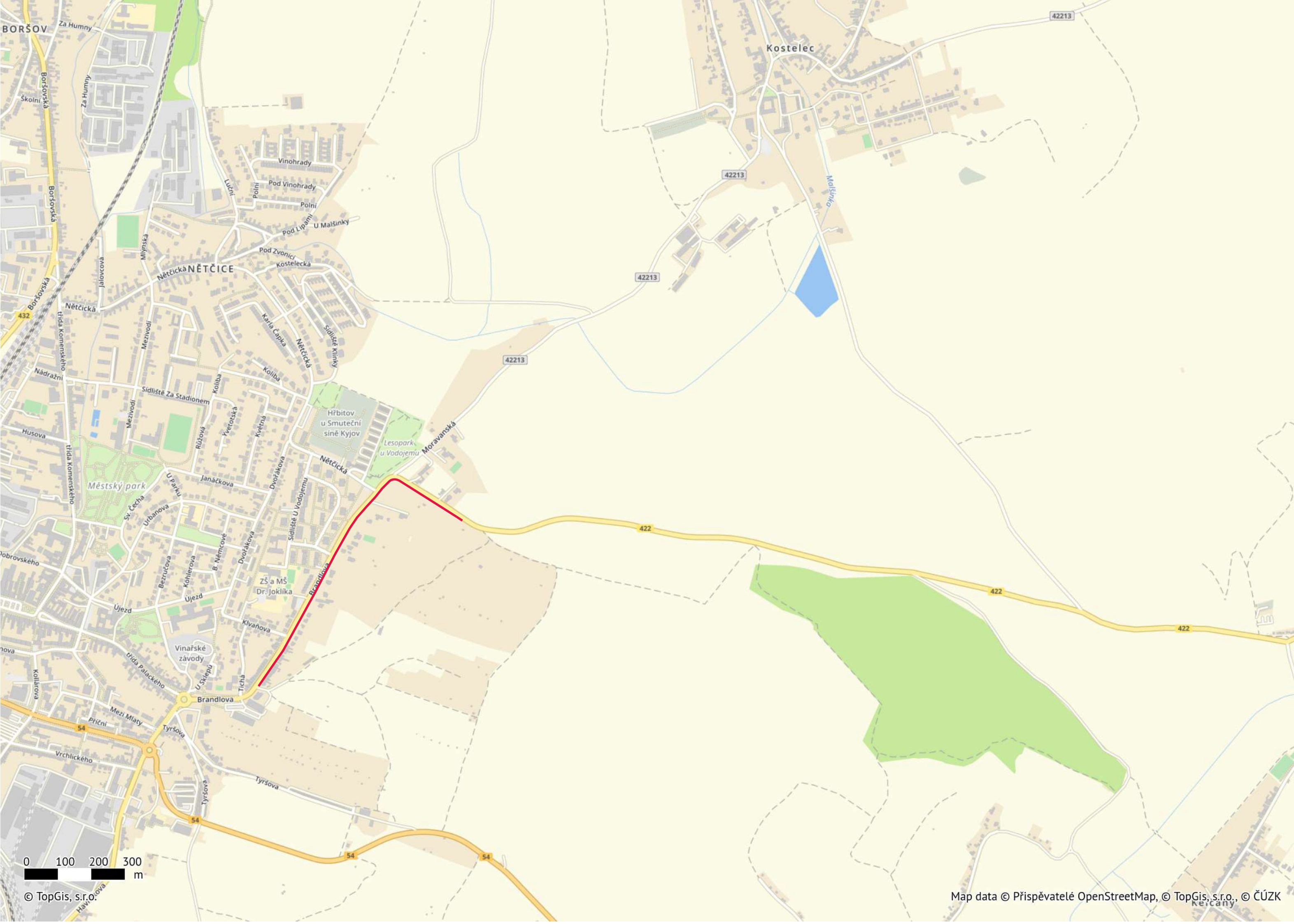
		PROJEKČNÍ ČINNOST TRVALÉ A PŘECHODNÉ DOPRAVNÍ ZNAČENÍ PRODEJ DOPRAVNÍHO ZNAČENÍ A ZAŘÍZENÍ tel.: 777 723 121  www.dosig.cz
VEDOUCÍ PROJEKTANT	ING. FILIP HRUBÝ	DOSIG s.r.o., Bratislavská 929/67, 69145 Podivín, IČ: 14001055, DIČ: CZ14001055 www.dosig.cz info@dosig.cz tel.: 777 723 121
ZODPOVĚDNÝ PROJEKTANT	ING. KATEŘINA BOREČKÁ	
VYPRACOVAL	ING. FILIP HRUBÝ	
KRAJ: JIHMORAVSKÝ	OKRES: BŘECLAV	
<b>STAVBA:</b> Kyjov, ul. Brandlova částečná uzavírka II/422		INVESTOR FORMÁT 1x A4, 2xA3 ČÍSLO ZAKÁZKY F24161 ČÍSLO VÝKRESU <b>3</b>
<b>TERMÍN:</b> 23.9.-9.10.2024		
<b>OBSAH SCHÉMATU:</b> SITUACE PŘECHODNÉHO DOPRAVNÍHO ZNAČENÍ		





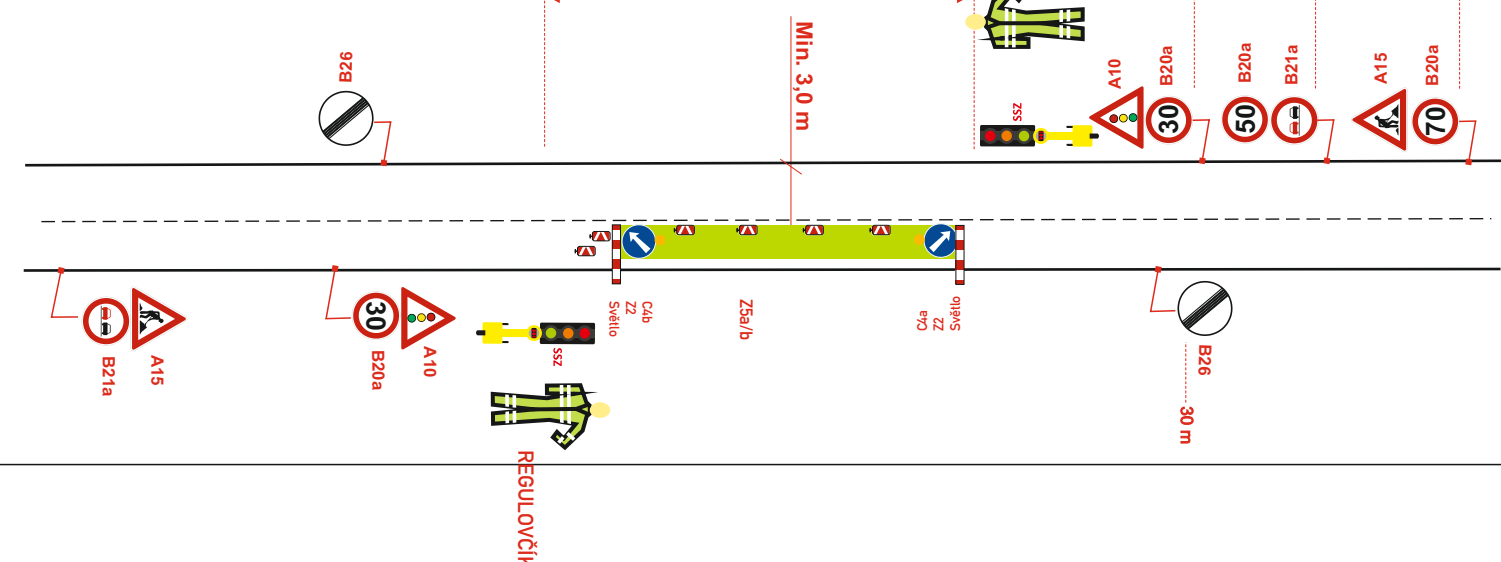
 PROJEKČNÍ ČINNOST   TRVALÉ A PŘECHODNÉ DOPRAVNÍ ZNAČENÍ   PRODEJ DOPRAVNÍHO ZNAČENÍ A ZAŘÍZENÍ			
tel.: 777 723 121		www.dosig.cz	
VEDOUCÍ PROJEKTANT	ING. FILIP HRUBÝ		DOSIG s.r.o., Bratislavská 929/67, 69145 Podivín, IČ: 14001055, DIČ: CZ14001055
ZODPOVĚDNÝ PROJEKTANT	ING. KATEŘINA BORECKÁ		
VYPRACOVAL	ING. FILIP HRUBÝ		
KRAJ: JIHMORAVSKÝ	OKRES: BŘECLAV	www.dosig.cz info@dosig.cz tel.: 777 723 121	
<b>STAVBA:</b>			
<b>Kyjov, ul. Brandlova</b> <b>částečná uzavírka</b> <b>II/422</b>			
<b>TERMÍN:</b>			
23.9.-9.10.2024			
<b>Obsah schématu:</b>			
SITUACE PŘECHODNÉHO DOPRAVNÍHO ZNAČENÍ			
INVESTOR			
FORMÁT	1x A4, 1x A3		
ČÍSLO ZAKÁZKY	F24161		
ČÍSLO VÝKRESU	<b>4</b>		





Řízení provozu světelnými signály na jeden jízdní pruh.  
Pracovní místo - zúžení vozovky

**Světelná signalizace**  
pracovní místo mimo obec



## ETAPA V = ETAPA I+IV

JEDNÁ SE O POKLÁDKU VRCHNÍ VRSTVY, KDY BUDE UZAVÍRKA JEDNOHO PRUHU PROBÍHAT 12 HOD.  
ZNAČENÍ BUDE POUŽITO DLE I. A IV. ETAPY, PROVOZ BUDE ŘÍZEN REGULOVCÍKY

**TERMÍN 5.-6.10. 2024**

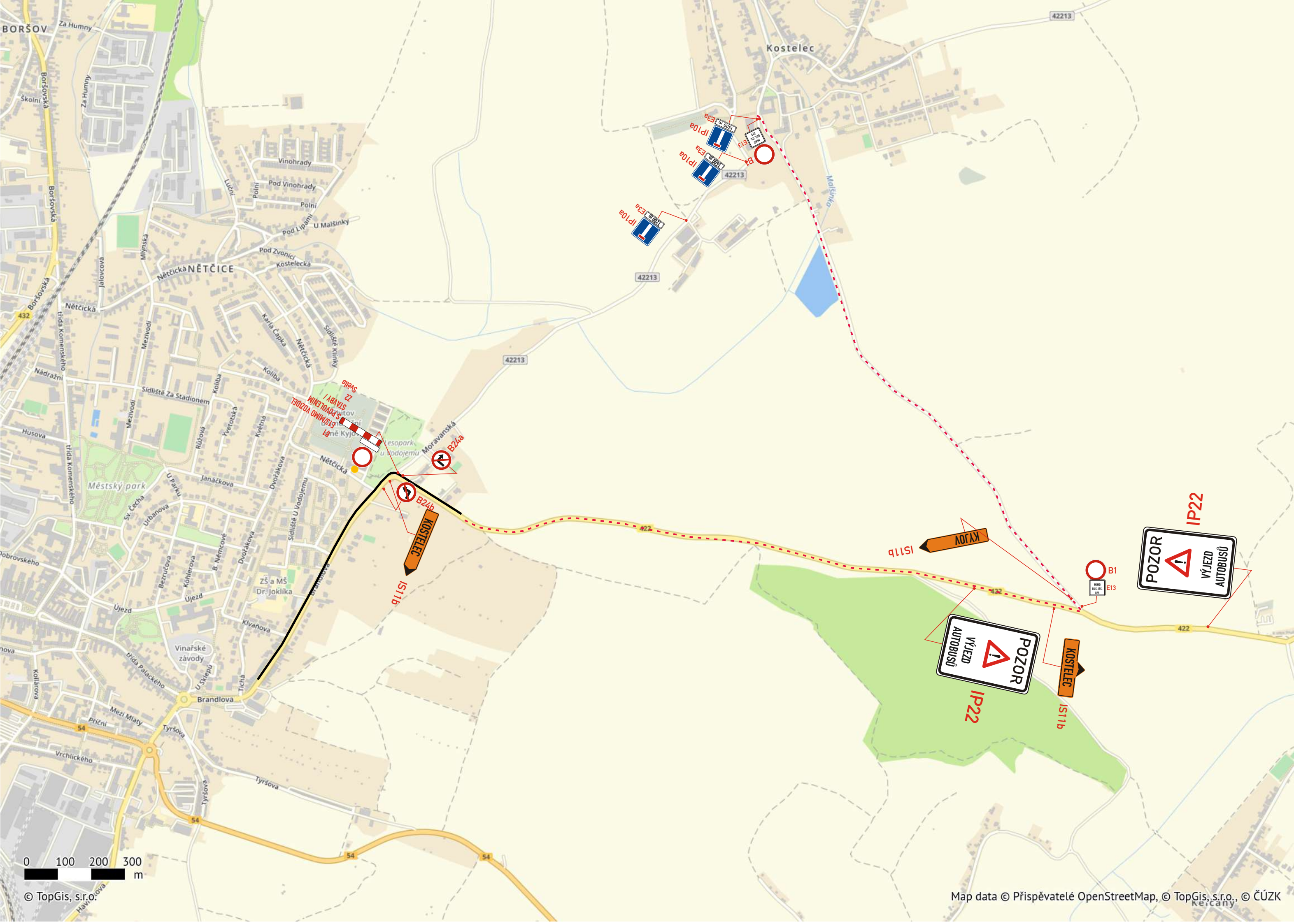
		PROJEKČNÍ ČINNOST TRVALÉ A PŘECHODNÉ DOPRAVNÍ ZNAČENÍ PRODEJ DOPRAVNÍHO ZNAČENÍ A ZAŘÍZENÍ	tel.: 777 723 121 www.dosig.cz
VEDOUCÍ PROJEKTANT	ING. FILIP HRUBÝ		DOSIG s.r.o., Bratislavská 929/67, 69145 Podivín, IČ: 14001055, DIČ: CZ14001055
ZODPOVĚDNÝ PROJEKTANT	ING. KATEŘINA BORECKÁ		
VYPRACOVAL	ING. FILIP HRUBÝ		
KRAJ: JIHOMORAVSKÝ	OKRES: BŘECLAV	www.dosig.cz info@dosig.cz tel.: 777 723 121	
<b>STAVBA:</b> <h3>Kyjov, ul. Brandlova</h3> <h3>částečná uzavírka</h3> <h3>II/422</h3>		<b>INVESTOR:</b> 	<b>FORMÁT:</b> 1x A4, 1x A3
<b>TERMÍN:</b> 23.9.-9.10.2024		<b>ČÍSLO ZAKÁZKY:</b> F24161	<b>ČÍSLO VÝKRESU:</b> <b>5</b>
<b>OBSAH SCHÉMATU:</b> SITUACE PŘECHODNÉHO DOPRAVNÍHO ZNAČENÍ			

0 100 200 300 m

© TopGis, s.r.o.

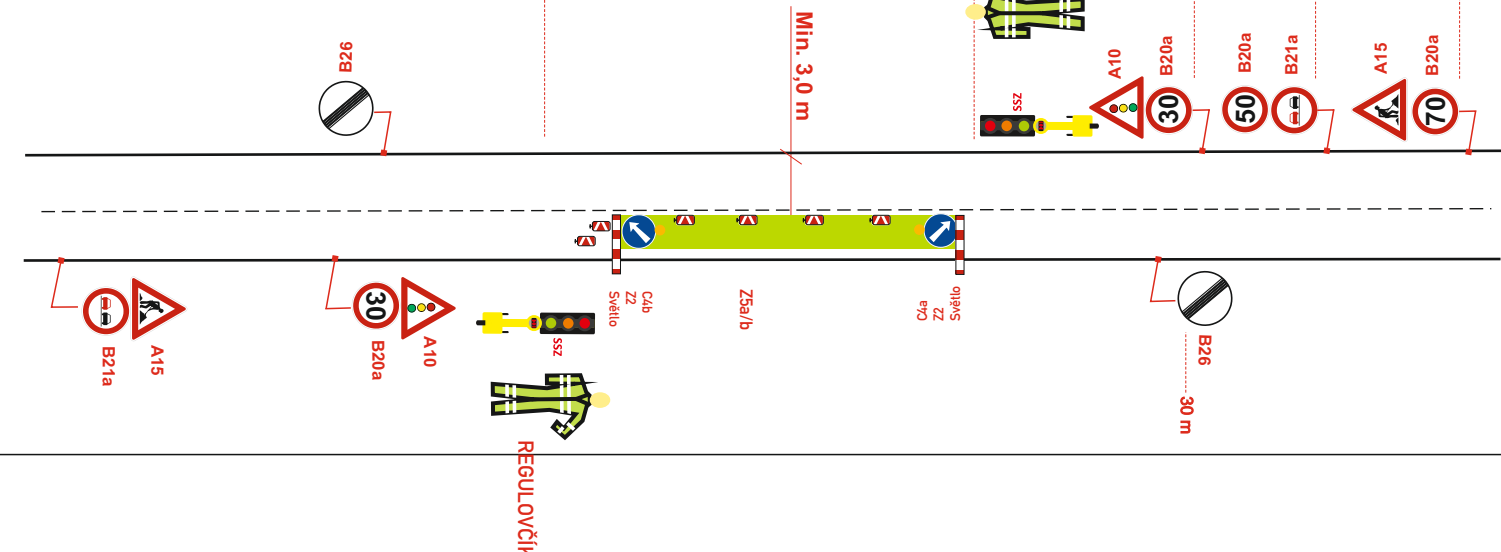
Map data © Přispěvatelé OpenStreetMap, © TopGis, s.r.o., © ČÚZK





Řízení provozu světelnými signály na jeden jízdní pruh.  
Pracovní místo - zúžení vozovky

**Světelná signalizace**  
pracovní místo mimo obec



## ETAPA VI = ETAPA II+III

JEDNÁ SE O POKLÁDKU VRCHNÍ VRSTVY, KDY BUDE UZAVÍRKA JEDNOHO PRUHU PROBÍHAT 12 HOD. ZNAČENÍ BUDE POUŽITO DLE II. A II. ETAPY, PROVOZ BUDOU ŘÍDIT REGULOVČÍCI, BUDE NUTNÉ UZAVŘÍT SIL. III/42213 A BUDE VEDENA OBJÍŽDKA PO SIL. III/42212 DO 3,5t OBJÍŽDKA NAD 3,5t BUDE VEDENA PO III/42210

**TERMÍN 5.-6.10. 2024**

		PROJEKČNÍ ČINNOST TRVALÉ A PŘECHODNÉ DOPRAVNÍ ZNAČENÍ PRODEJ DOPRAVNÍHO ZNAČENÍ A ZAŘÍZENÍ	tel.: 777 723 121 www.dosig.cz
VEDOUCÍ PROJEKTANT	ING. FILIP HRUBÝ		DOSIG s.r.o., Bratislavská 929/67, 69145 Podivín, IČ: 14001055, DIČ: CZ14001055 www.dosig.cz info@dosig.cz tel.: 777 723 121
ZODPOVĚDNÝ PROJEKTANT	ING. KATEŘINA BORECKÁ		
VYPRACOVAL	ING. FILIP HRUBÝ		
KRAJ: JIHMORAVSKÝ	OKRES: BŘECLAV		
<b>STAVBA:</b> <h3>Kyjov, ul. Brandlova</h3> <h3>částečná uzavírka</h3> <h3>II/422</h3>		<b>INVESTOR:</b> 	<b>FORMÁT:</b> 1x A4, 1x A3
<b>TERMÍN:</b> 23.9.-9.10.2024		<b>ČÍSLO ZAKÁZKY:</b> F24161	<b>ČÍSLO VÝKRESU:</b> 6
<b>OBSAH SCHÉMATU:</b> SITUACE PŘECHODNÉHO DOPRAVNÍHO ZNAČENÍ			

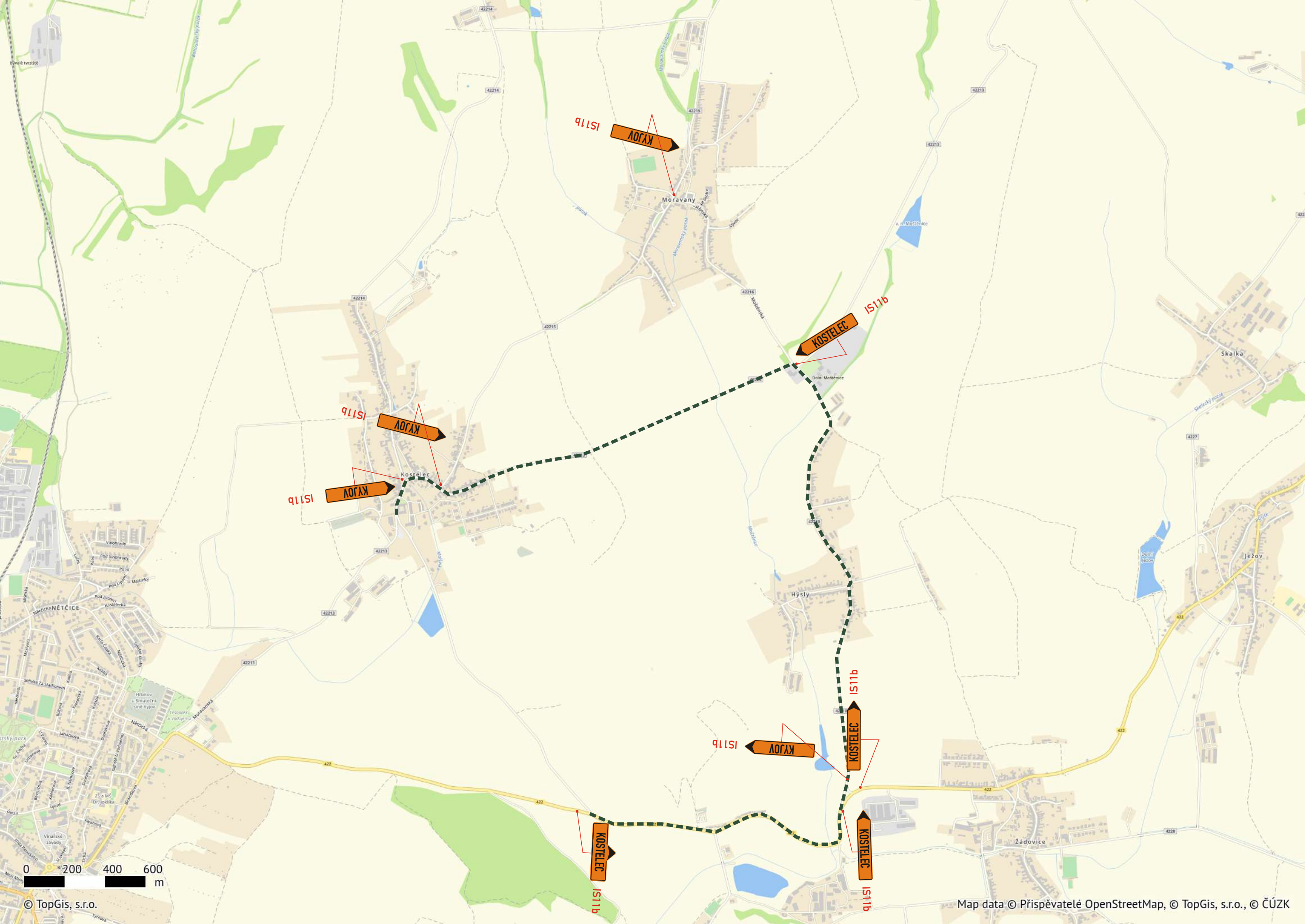
0 100 200 300 m

© TopGis, s.r.o.

Map data © Přispěvatelé OpenStreetMap, © TopGis, s.r.o., © ČÚZK



# OBJÍŽDKA 5.-6.10.2024



**DOSIG** PROJEKČNÍ ČINNOST TRVALÉ A PŘECHODNÉ DOPRAVNÍ ZNAČENÍ PRODEJ DOPRAVNÍHO ZNAČENÍ A ZAŘÍZENÍ

tel.: 777 723 121



www.dosig.cz

VEDOUCÍ PROJEKTANT	ING. FILIP HRUBÝ		DOSIG s.r.o., Bratislavská 929/67, 69145 Podivín, IČ: 14001055, DIČ: CZ14001055
ZODPOVĚDNÝ PROJEKTANT	ING. KATEŘINA BORECKÁ		
VYPRACOVAL	ING. FILIP HRUBÝ		
KRAJ: JIHMORAVSKÝ	OKRES: BŘECLAV	www.dosig.cz info@dosig.cz tel.: 777 723 121	

STAVBA:	<b>Kyjov, ul. Brandlova částečná uzavírka II/422</b>		INVESTOR	
TERMÍN:	<b>23.9.-9.10.2024</b>		FORMÁT	1x A4, 1x A3
OBSAH SCHÉMATU:	<b>SITUACE PŘECHODNÉHO DOPRAVNÍHO ZNAČENÍ</b>		ČÍSLO ZAKÁZKY	F24161
			ČÍSLO VÝKRESU	<b>7</b>